

# EDIT-PAD in RTFC Einbinden

## 1 Schritt: RTFC Hypertext Assistent starten



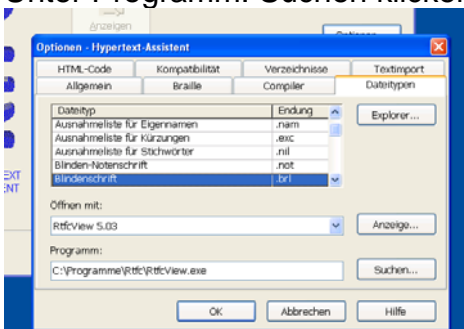
Oder über START: "Windows-Suchefeld": RTFC-Hypertext-Assistent starten.

## 2 Schritt: durchklicken bis zum "Ende" - dann auf Optionen klicken

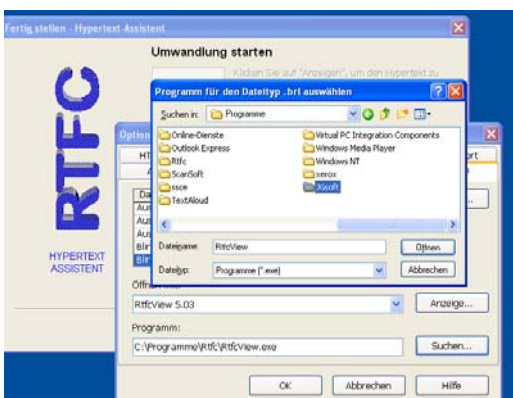


## 3 Schritt: Auf die Karteikarte Dateitypen wechseln

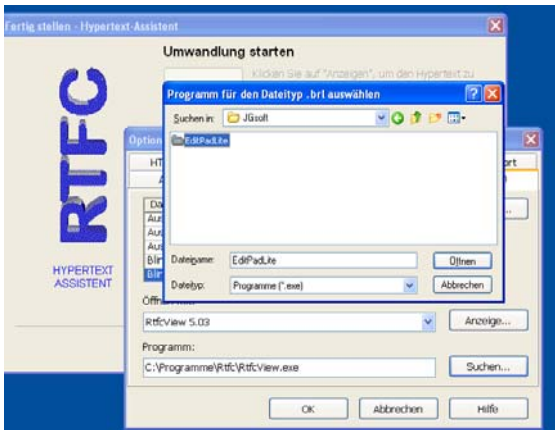
Unter Programm: Suchen klicken...



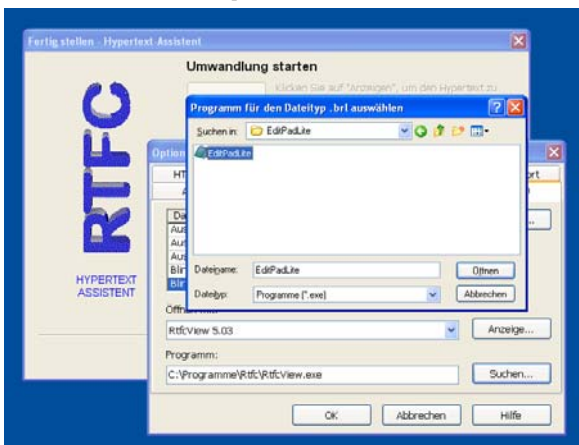
## 4 Schritt: unter Programme (Programme x86) den Ordner "JGsoft" anwählen und öffnen...



## 5 Schritt: Ordner EditPadLite öffnen...



## 6 Schritt: EditpadLite.exe öffnen - das Ganze mit OK bestätigen



Nun sollte EditPad mit dem Dateityp "BRL" verbunden sein & entsprechend als Betrachter agieren!



**Viel Erfolg!**